

Wohnbegleitung und Wohnangebote autismusergerecht gestalten

Traversa - 7 Juni 2018 - Luzern
Lambert Schonewille

Meine Person

Sozialpädagoge
Lehrer Pädagogik
Autismusspezialist

1994 - 2018

Behindertenbereich

Schulbereich

Verschiedene Funktionen im
Führungsbereich

Familienvater (3 Kids)



Vortrag / Präsentation

- Leben in Vielfalt (LIV)
- Wohnbegleitung und Wohnangebote autismusgerecht gestalten
- LIV und Wohnen für Menschen mit ASS, Vorstellung der einzelnen Wohnangebote

110 stationäre und
ambulante dezentrale
Wohnangebote

Tagesstruktur

250 Mitarbeiter
Zielgruppe



LIV - 3 Fachbereiche



Pflegende
Agogik



Komplexe
Assistenz



Spektrum
Autismus



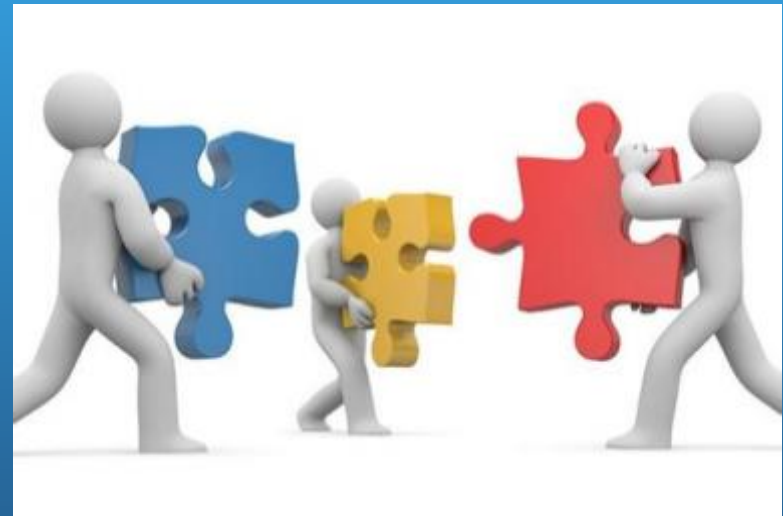
LIV & Autismus

Autismus verstehen

Autismus lesen

Autismus im
Mittelpunkt

Autismus begleiten und
coachen



FB Spektrum Autismus

WH Klosterfiechten

WH Luzernerring

WH Müllheimerstrasse

Amb. Wohnen

*Erweiterung
Klosterfiechten
Sommer 2018*

Die speziellen und unterschiedlichen Arten, in denen Menschen mit Autismus Information empfangen und verarbeiten, bedeutet ebenso, dass sie auf ihre eigene (einzigartige) Art auf ihre Umgebung reagieren. Das „charakteristische / eigene Verhalten“ beeinflusst, wie sie die Räumlichkeiten erfahren und wie sie damit umgehen.

(übersetzt Baumers en Heylighen, 2010;Maudlin&Vellinga 2014)

Erklärungsmodell als Hilfsmittel in der Wohnbegleitung

Informationsverarbeitung

Zentrale Kohärenz

Exekutive Funktionen

Theory of Mind

Informationsverarbeitung



Probleme die durch die Sinneswahrnehmung gelieferten Informationen als getrennte Elemente zu verarbeiten (statt als Einheit).

Informationsverarbeitung in der Wohnsituation

- Sinneswahrnehmung
- Reizverarbeitung
- Kontakte mit anderen Menschen
- Aufgaben und Verantwortung

Zentrale Kohärenz



Begrenzter Zusammenhang zwischen einzelnen Elementen erkennen und wahrnehmen.....

Welt erscheint chaotisch

Zentrale Kohärenz in der Wohnsituation

- Aufgabe in einem Kontext sehen können
- Die eigene Verantwortung entwickeln können
- Auswirkungen des eigenen Verhaltens überblicken können

Exekutive Funktionen



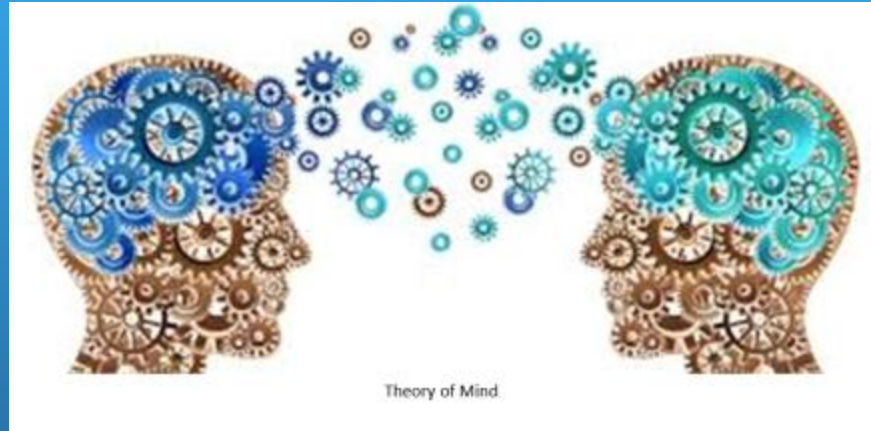
Schwierigkeiten, Aufgaben zu planen, organisieren und durchzuführen.

Neue Fertigkeiten zu erlernen - schwierig / oft nicht klar, was erwartet wird.

Exekutive Funktionen in der Wohnsituation

- Überblick haben über die Räumlichkeiten
- Überblick haben über die Aufgaben
- Überblick haben über die eigene Verantwortung
- Aufgaben umsetzen können (was, wer, wie, wann , wo)

Theory of Mind



Schwierigkeiten haben, das eigene innere Empfinden oder das einer anderen Person zu erkennen und zu benennen.

Stark aus eigener Perspektive überlegen.

Können Erwartungen in der sozialen Umgang nicht immer gerecht werden.

Theory of Mind in der Wohnsituation

- Zusammenleben mit anderen
- Unterhalten / Pflegen von Kontakten
- Gemeinsame und/oder alleinige Verantwortung haben
- Rücksicht nehmen auf die Umgebung (Mitbewohner / Familie/Nachbarschaft etc.)

Faktoren, die Wohnkomfort neg. beeinflussen können

- Verhalten der Mitbewohner
- Temperatur
- Gerüche
- Umgebungsgeräusche
- Licht
- Standort / Zimmer / Wohnung
- Keine Rückzugsmöglichkeiten

Faktoren, die Wohnkomfort pos. beeinflussen können

- Regeln aufstellen
- Abläufe erstellen
- Überblick schaffen über
- Rückzugsmöglichkeiten schaffen und erhalten
- Verständnis schaffen

Einrichtung

-

-
- Unordnung
 - Haushaltsgeräte
 - TV
 - Zu viele Sachen
 - Farbe
 - Licht
 - Dekoration

+

-
- Aufräumen
 - Ordnungssysteme entwickeln
 - Orientierung / Visualisierung
 - Klare Einrichtung



LIV WH Klosterfiechten

Zielgruppe:

Menschen mit stark herausforderndem Verhalten und ASS

Architektur:

Reizarm / ASS orientiert / Orientierung und Struktur bieten /
Überschaubarkeit/ spezielle Möblierung

LIV WH Klosterfiechten



LIV WH Klosterfiechten



LIV WH Klosterfiechten



LIV WH Luzernerring



LIV WH Luzernerring



Ambulante Wohnbegleitung / Coaching

- Struktur und Ordnung in der Wohnumgebung
- Abläufe und Pläne sind definiert
- Kompetenzliste / Fähigkeiten des Klienten im Mittelpunkt
- Gute Balance zwischen Belastbarkeit und Belastung
- Visualisierung
- Unterstützung nach Bedarf, gemeinsame Ziele

Auswirkungen der Architektur und Einrichtung

- Ruhe
- Struktur und Überschaubarkeit
- Weniger Aggressionen und/oder auffallendes Verhalten
- Weniger Zwänge und Ticks
- Entspannung durch eigene Nasszelle / Zimmer

Begleitung in der Wohnsituation

- Orientierung
- Kommunikation
- Zusammenleben
- Begleitung

Begleitung in der Wohnsituation - Orientierung

Visualisierung / Abläufe / Struktur

Zum Beispiel:

Wochenpläne

Beschriftung von Schränken

Ablaufpläne für z.B. Putzen oder Aufräumen

Ritualisierung

Begleitung in der Wohnsituation - Kommunikation

Konkret / vorhersehbar / zuverlässig

Zum Beispiel:

Klare Regeln und Erwartungen konkret mitteilen
(nicht nur verbal / visualisieren!)

Nachvollziehbar sein für den Klient (Reihenfolge /
Planung)

Begleitung in der Wohnsituation - Klient

- Verantwortung liegt (auch) bei Klientel
- Einsetzen von Möglichkeiten/Kompetenzen
- Anpassen an Situationen
- Selbständigkeit

Begleitung in der Wohnsituation - Zusammenleben

- Balance, Ruhe und Alltag
- Arbeit und Wohnen
- Belastung und Entspannung

Unterstützende Systeme in der Begleitung

- Beobachtungssysteme
- Nutze die vom Klient vorhandenen Strukturen, auch wenn sie für uns nicht optimal sind
- Visualisieren und sichtbar machen von Systemen / Strukturen / Handlungen und Erwartungen
- Definiere Regeln; konkret, visualisiert und klar
- Finde eine klare Balance zwischen Anspruch und Erwartung (kommuniziere dies!)

Begleitung in der Wohnsituation - AUTI Brille



Auti Brille und deine Wahrnehmung

- Akzeptiere die Wahrnehmung des Autisten
- Sei vorsichtig mit Interpretationen
- Projiziere nicht deine Bedürfnisse
- Definiere realistische (nicht zu hohe) Erwartungen
- Überlege, welche Kommunikation passend ist
- Sei konkret, ehrlich und fair
- Unterstütze und erweitere die vorhandenen Kompetenzen

Fragen

